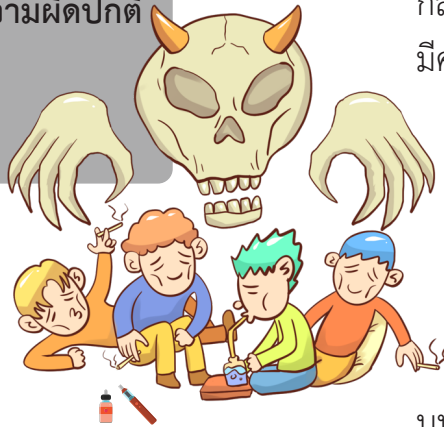
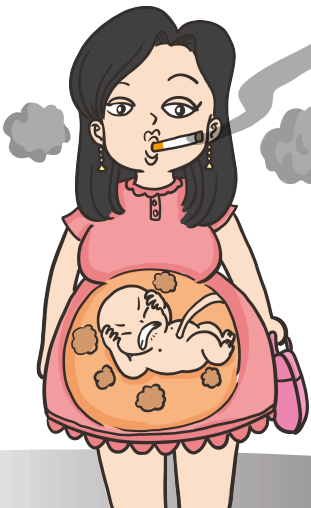


นิโคติน มีผลเสียต่อ เด็กในครรภ์



นิโคตินทำให้เส้นเลือดที่เลี้ยงรก
หดตัว ทำให้เลือดไปเลี้ยงทารกน้อยลง ประกอบกับ
ก๊าซคาร์บอนมอนอกไซด์จากควันบุหรี่ ทำให้เลือดส่ง
ออกซิเจนได้น้อยลง และสารพิษอื่นๆ จากควันบุหรี่
เช่น โลหะหนัก ตะกั่ว แคดเมียม

- ทำให้ระบบการไหลเวียนของเลือดที่ไปเลี้ยงรก
เกิดความผิดปกติ
- ทำให้ทารกได้รับเลือดและออกซิเจนน้อยลง
- ทำให้น้ำหนักตัวทารกน้อยลง มีความผิดปกติ
ในโครงสร้าง
- การทำงานของสมองทารก



นิโคติน อันตรายต่อ ทารกแรกเกิด



ในการทดลองที่ทำให้หนูที่ตั้งครรภ์ได้รับนิโคติน ทำให้
เกิดความผิดปกติของสมองของลูกหนูที่คลอดออกมา
มีพฤติกรรมที่ผิดปกติและทนต่อการขาดออกซิเจน
ได้น้อย **ซึ่งน่าจะเป็นสิ่งที่เกิดขึ้น ในทารกที่เสียชีวิต
กะทันหันในแม่ที่สูบบุหรี่ (Sudden Infant Death
Syndrome)**

นิโคติน เป็นสารที่มีอำนาจเสพติดรุนแรง

กลไกและพฤติกรรมการเสพติดนิโคติน
มีคุณลักษณะเหมือนกับการเสพติด
เฮโรอีน หรือโคเคน
การเสพติดนิโคตินจากการสูบบุหรี่
ไฟฟ้ารุนแรงกว่าการเสพติดนิโคติน
ในบุหรี่มวน
แม่แม่ที่ตั้งครรภ์ จำนวนมากที่เลิกสูบ
บุหรี่ไม่ได้



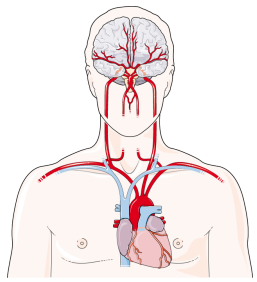
มูลนิธิรณรงค์เพื่อการไม่สูบบุหรี่ (มสบ.)

36/2 ซอยประดิพัทธ์ 10 ถนนประดิพัทธ์ แขวงพญาไท เขตพญาไท กรุงเทพฯ 10400
โทร. 0-2278-1828 โทรสาร. 0-2278-1830 E-mail : info@ashthailand.or.th
www.ashthailand.or.th และ www.smokefreezone.or.th เผยแพร่เดือนมีนาคม 2567

นิโคติน สารพิษที่เสพติดรุนแรง ในบุหรี่มวนและบุหรี่ไฟฟ้า

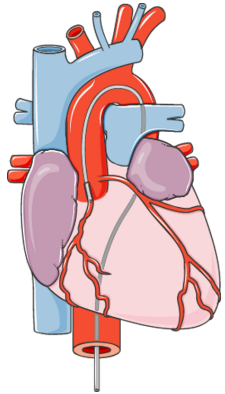
นอกจากอันตรายจากนิโคตินแล้ว
การสูบบุหรี่มวน หรือบุหรี่ไฟฟ้า
ยังมีสารเคมีพิษ โลหะหนัก
และสารก่อมะเร็งจำนวนมาก
ที่ร่างกายจะได้รับด้วย





นิโคติน ทำให้หัวใจ ทำงานหนักขึ้น

นิโคตินทำให้ร่างกายหลั่งสารเคมี Catecholamines ที่ออกฤทธิ์กระตุ้นการทำงานของหัวใจเพิ่มขึ้น โดยทำให้หัวใจเต้นเร็วขึ้น ความดันเลือดสูง และหัวใจบีบตัวแรงขึ้น ทำให้หัวใจต้องการเลือดไปเลี้ยงมากขึ้น



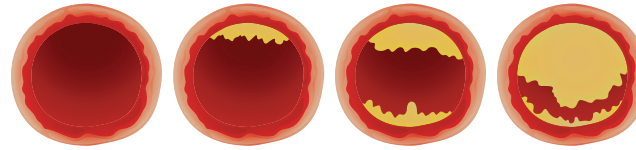
นิโคติน ทำให้เลือดไปเลี้ยง หัวใจลดลง

นิโคตินทำให้เส้นเลือดที่ไปเลี้ยงหัวใจหดตัว ทำให้เลือดไปเลี้ยงหัวใจไม่เพิ่มขึ้น แม้ในภาวะที่หัวใจต้องการ

เลือดเพิ่มขึ้น โดยเฉพาะในคนที่หลอดเลือดแข็งตัวจากโรคความดันสูง หรือจากการสูบบุหรี่

นิโคติน ทำให้ความดันสูงขึ้น

ในคนที่เป็นโรคความดันสูง นิโคตินจะทำให้ความดันยิ่งเพิ่มขึ้น หัวใจต้องทำงานเพิ่มขึ้น ทำให้ต้องใช้จ่ายแรงขึ้น ในการรักษาความดัน

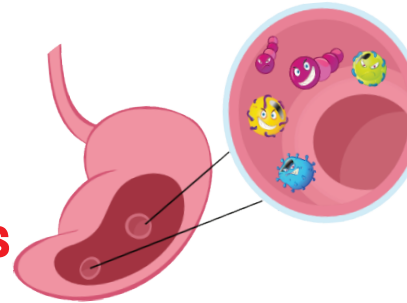


นิโคติน ส่งผลกระทบต่อไขมันในเลือด

การสูบบุหรี่ทำให้ระดับไขมันชนิดไม่ดี (VLDL และ LDL) ในเลือดเพิ่มขึ้น และไขมันชนิดดี (HDL) ลดลง นิโคตินทำให้สาร Catecholamines หลั่งออกมาเพิ่มขึ้น ทำให้ไขมันในเลือดเปลี่ยนแปลง ส่งผลทำให้หลอดเลือดแข็งตัว และเสื่อมเร็ว

นิโคติน ทำให้เกิดโรคแผล ในกระเพาะอาหาร

การสูบบุหรี่ทำให้อาการกรดไหลย้อนเป็นมากขึ้น เป็นปัจจัยเสี่ยงสำคัญของการเกิดแผลในกระเพาะอาหาร ทำให้แผลหายช้า หรือกลับเป็นใหม่ ทั้งสองโรคนี้ เกิดจากการที่นิโคตินทำให้น้ำย่อยจากถุงน้ำดีไหลย้อนเข้าสู่กระเพาะ และการหลั่งสารที่เป็นต่างลดลง



นิโคติน ทำให้แผลหายช้า

การสูบบุหรี่ทำให้แผลผิวหนังหายช้า จากการที่นิโคตินทำให้เส้นเลือดไปเลี้ยงผิวหนังหดตัว

ทำให้ผิวหนังได้รับออกซิเจนและสารอาหารน้อยลง แผลผ่าตัดก็หายช้า ซึ่งการหายของบาดแผลต้องการเลือดมาเลี้ยงที่เพียงพอ การปลูกผิวหนังในศัลยกรรมตกแต่ง ก็จะไม่ค่อยประสบความสำเร็จหรือได้ผลไม่ดี



นิโคติน กระตุ้นให้ เนื้องอก โตเร็วขึ้น

สารนิโคตินไม่ใช่สารก่อมะเร็ง แต่มีฤทธิ์เป็นตัวกระตุ้นให้เนื้องอกโตเร็วขึ้น (Tumor promoter) สารก่อมะเร็งมีอยู่ในใบยาสูบตามธรรมชาติ และสารก่อมะเร็งจะเพิ่มขึ้น ในกระบวนการบ่มใบยา

