



# ร่วมกัน...ป้องกันการคลอดก่อนกำหนด

ระยะการตั้งครรภ์ที่สั้นที่สุดก่อน 37 สัปดาห์ หรือที่เรียกว่า "คลอดก่อนกำหนด" ส่งผลให้เกิดอันตรายต่ออวัยวะสำคัญของร่างกายดังแสดงในภาพ บางรายอาจมีผลต่อการเจริญเติบโตและพัฒนาการที่ผิดปกติเมื่อโตขึ้น



ปอดแลกเปลี่ยนออกซิเจนไม่ได้  
ต้องช่วยหายใจ



เส้นเลือดอุดตันหลังคลอด



เลือดออกในโพรงสมอง



ลำไส้เน่า



ช็อก ติดเชื้อรุนแรง

การป้องกันการคลอดก่อนกำหนดในหญิงตั้งครรภ์สามารถทำได้ง่าย ๆ ดังนี้

มาฝากครรภ์ตามนัดทุกครั้ง  
เพื่อค้นหาความเสี่ยง



ดูแลความสะอาด  
ร่างกายทุกวัน



ไม่ควรขับรถจักรยานยนต์ หรือ  
นั่งรถเดินทางเป็นระยะเวลานาน



ควรนอนหลับให้เพียงพอ  
และหาเวลาพักผ่อนระหว่างวัน



รับประทานอาหาร น้ำ  
และยาตามคำแนะนำของแพทย์



หลีกเลี่ยงการอาบน้ำ หรือแช่น้ำ  
ในบ่อที่มีน้ำไม่สะอาด



หลีกเลี่ยงการยกของหนัก



พบสัญญาณเตือน ให้รีบมาโรงพยาบาลทันที

- 1 ท้องป็น ท้องแข็ง
- 2 มีน้ำใสออกทางช่องคลอด
- 3 มีเลือดสดออกทางช่องคลอด
- 4 มีตกขาว/เขียว/เหลืองออกทางช่องคลอด
- 5 ปัสสาวะแสบขัด
- 6 ทารกดิ้นน้อยลง



ควรเดินออกกำลังกาย  
วันละ 30 นาที



ไม่ควรกินปัสสาวะ



ไม่ควรนั่งยองๆ หรือเปลี่ยน  
จากทำอื่นเป็นทำนั่งบ่อยครั้ง



หลีกเลี่ยง หรือมีเพศสัมพันธ์  
ที่ไม่กระชับบริเวณหน้าท้อง



หากมีสัญญาณเตือนก่อนอายุครรภ์ 37 สัปดาห์ ให้เดินทางมาพบหมอบทันที **ไม่ควรรอให้ถึงวันนัดฝากครรภ์**

# อันตรายจากการ คลอดก่อนกำหนด



ผลกระทบต่อแม่



**ซึมเศร้า**



ผลกระทบต่อลูก



หายใจลำบาก

ขาดออกซิเจน

หยุดหายใจ

เลือดออก  
ในโพรงสมอง



# ฝากครรภ์เร็ว ปลอดภัยกว่า



กำหนดวันคลอดที่แน่นอน

ค้นหา และแก้ไขความเสี่ยง



แม่ที่มีความเสี่ยงควรฝากครรภ์  
และคลอดในโรงพยาบาลที่มีหมอสูติและหมอดูแลเด็กพร้อม



# ชีวิตลูกอยู่ในมือแม่



ซ้อนมอเตอร์ไซค์  
หรือเดินทางไกล



ยืนนาน ทำงานหนัก  
พับผ่อนไม่พอ



กลับปีสสาวะ



ระวังการมีเพศสัมพันธ์



1วัน ก็มีความหมายต่อ  
พัฒนาการของปอด หัวใจ และสมอง



# สัญญาณเตือน คลอดก่อนกำหนด



## ต้องรีบไปพบหมอทันที

ท้องแข็ง ท้องปับ



ปวดบั้นเอว  
เจ็บหน่วงท้องน้อย



มีน้ำใส หรือเลือดออก  
แม้ไม่เจ็บท้อง

# สัญญาณเตือน การคลอดก่อนกำหนด

ช่วงเวลาที่เหมาะสมสำหรับการคลอด คือ อายุครรภ์ 37 – 40 สัปดาห์  
การคลอดก่อน 37 สัปดาห์ ถือเป็น การคลอดก่อนกำหนด

## อาการเตือน การเจ็บครรภ์และคลอดก่อนกำหนด

- 1 บวม และความดันโลหิตสูง
- 2 เลือดออกจากช่องคลอด
- 3 น้ำเดิน
- 4 รู้สึกว่าลูกดิ้นน้อยกว่าปกติ
- 5 เจ็บครรภ์เป็นพักๆ

## พฤติกรรมลดความเสี่ยงการคลอดก่อนกำหนด

- + พบแพทย์เพื่อตรวจครรภ์โดยสม่ำเสมอ
- 🍴 รับประทานอาหารให้ถูกสุขลักษณะ
- ✔ ปฏิบัติตามคำแนะนำของแพทย์ผู้เชี่ยวชาญ
- 💤 พักผ่อนให้เพียงพอ

**ปี 2561** การรเกิดใหม่  
ทุก 10 คน จะมีการก  
คลอดก่อนกำหนด **1** คน



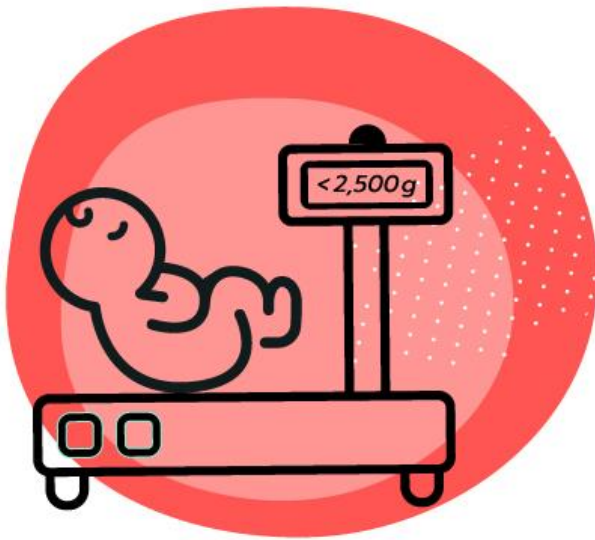
จากข้อมูลของศูนย์เทคโนโลยีและการสื่อสาร สำนักปลัดกระทรวงสาธารณสุข

## การคลอดก่อนกำหนด คือ

การที่คลอดเมื่อแม่มีอายุครรภ์  
น้อยกว่า **37** สัปดาห์

อาจทำให้ทารกมีน้ำหนักน้อยกว่า

**2,500** กรัม





หากอายุครรภ์น้อยกว่า **34** สัปดาห์  
และการกมีน้ำหนักน้อยกว่า **2,100** กรัม



อวัยวะต่างๆ มักจะทำงานไม่สมบูรณ์ เช่น

• การย่อยและดูดซึมอาหารไม่สมบูรณ์

• ติดเชื้อในกระแสเลือด

• ตัวเหลือง

• ปอดไม่เติบโตพอที่จะหายใจได้ตามปกติหายใจลำบาก

• ต้องได้รับการดูแลในห้องอภิบาลทารกแรกเกิดวิกฤติ



# อาการเจ็บครรภ์ก่อนกำหนด มีดังนี้

- ปวดเกร็งท้องคล้ายปวดประจำเดือน

- ปวดหน่วงในอุ้งเชิงกราน หรือรู้สึกคล้ายกับการกดลงมา

- มดลูกหดรัดตัวแรงและถี่มากขึ้น มากกว่า 4 ครั้งใน 1 ชั่วโมงหรือทุก 10 นาที

- มีสารคัดหลั่งออกจากช่องคลอด อาจเป็นมูก มูกปนเลือด เลือด หรือน้ำคร่ำ

- ปวดบริเวณต้นขา หรือหลังช่วงล่างอย่างสม่ำเสมอ

