



ประกาศองค์การบริหารส่วนตำบลโนนทัน
เรื่อง การกำหนดโครงสร้างส่วนราชการและระดับตำแหน่งขององค์การบริหารส่วนตำบลโนนทัน

โดยที่เป็นการสมควรปรับปรุงหลักเกณฑ์การกำหนดขนาดต่องค์การบริหารส่วนตำบลและการจัดตำแหน่งพนักงานส่วนตำบลเข้าสู่ตำแหน่ง สายงาน และระดับตำแหน่ง ให้เหมาะสมกับภารกิจตามอำนาจหน้าที่ขององค์การบริหารส่วนตำบล และเป็นไปตามประกาศเปลี่ยนแปลงโครงสร้างส่วนราชการและระดับตำแหน่งของพนักงานส่วนตำบลให้เป็นไปตามขนาดขององค์การบริหารส่วนตำบลจากเดิม คือ ขนาดเล็ก ขนาดกลาง และขนาดใหญ่ แก้อัปเดตให้เป็นไปตามประเภทองค์การบริหารส่วนตำบล คือ ประเภทสามัญ ประเภทสามัญระดับสูง และประเภทพิเศษ ตามประกาศคณะกรรมการกลางพนักงานส่วนตำบลจังหวัดหนองบัวลำภู เรื่อง มาตรฐานทั่วไปเกี่ยวกับโครงสร้างส่วนราชการและระดับตำแหน่งขององค์การบริหารส่วนตำบล (ฉบับที่ ๒) พ.ศ.๒๕๖๒ ลงวันที่ ๓ เมษายน ๒๕๖๓

ฉะนั้น อาศัยอำนาจตามมาตรา ๑๕ ประกอบมาตรา ๒๕ วรรคเจ็ด แห่งพระราชบัญญัติระเบียบบริหารงานบุคคลส่วนท้องถิ่น พ.ศ. ๒๕๔๒ และมติคณะกรรมการพนักงานส่วนตำบลจังหวัดหนองบัวลำภู (ก.อบต.จังหวัดหนองบัวลำภู) ในการประชุมครั้งที่ ๖/๒๕๖๓ เมื่อวันที่ ๒๕ มิถุนายน ๒๕๖๓ มีมติให้องค์การบริหารส่วนตำบลโนนทัน กำหนดให้องค์การบริหารส่วนตำบลโนนทัน(ขนาดกลาง) เป็นองค์การบริหารส่วนตำบลประเภทสามัญ และได้จัดทำโครงสร้างส่วนราชการและระดับตำแหน่งผู้บริหารขององค์การบริหารส่วนตำบลโนนทัน ดังนี้

ข้อ ๑ ประกาศนี้เรียกว่า “ประกาศองค์การบริหารส่วนตำบลโนนทัน เรื่อง การกำหนดโครงสร้างส่วนราชการและระดับตำแหน่งขององค์การบริหารส่วนตำบลโนนทัน”

ข้อ ๒ ประกาศนี้ให้ใช้บังคับตั้งแต่วันที่ ๑ กรกฎาคม ๒๕๖๓ เป็นต้นไป

ข้อ ๓ ให้องค์การบริหารส่วนตำบลโนนทัน เป็นองค์การบริหารส่วนตำบล ประเภทสามัญ

ข้อ ๔ ให้องค์การบริหารส่วนตำบลโนนทัน มีระดับตำแหน่งสายงานผู้บริหาร ดังนี้

๔.๑ ตำแหน่งปลัดองค์การบริหารส่วนตำบล ให้เป็นตำแหน่งประเภทบริหารท้องถิ่น ระดับกลาง

๔.๒ ตำแหน่งรองปลัดองค์การบริหารส่วนตำบล มีจำนวนไม่เกิน ๒ อัตรา ให้เป็นตำแหน่งประเภทบริหารท้องถิ่น ระดับต้น โดยอาจปรับปรุงเป็นระดับกลางได้ จำนวน ๑ อัตรา

๔.๓ ตำแหน่งหัวหน้าส่วนราชการ ได้แก่ ผู้อำนวยการกองหรือเรียกชื่ออย่างอื่น ให้เป็นตำแหน่งประเภทอำนวยการท้องถิ่น ระดับต้น หรือระดับกลาง

๔.๔ ตำแหน่งหัวหน้าฝ่ายในแต่ละส่วนราชการ มีจำนวนไม่เกิน ๒ ฝ่าย ให้เป็นประเภทอำนวยการท้องถิ่น ระดับต้น

/๔.๔ ตำแหน่งหัวหน้าฝ่าย...

๔.๕ การกำหนดตำแหน่งหรือปรับปรุงตำแหน่งรองปลัดองค์การบริหารส่วนตำบล
หัวหน้าส่วนราชการ จากระดับต้นเป็นระดับกลาง นั้น ให้คณะกรรมการพนักงานส่วนตำบล (ก.อบต.จังหวัด)
พิจารณาเห็นชอบภายใต้เงื่อนไข

ข้อ ๕ โครงสร้างส่วนราชการและระดับตำแหน่งผู้บริหาร พนักงานส่วนตำบลขององค์การ
บริหารส่วนตำบลโนนทัน ให้เป็นไปตามท้ายประกาศนี้

ประกาศ ณ วันที่ ๑ เดือน กรกฎาคม พ.ศ. ๒๕๖๓

(ลงชื่อ)



(นางบุญไทย บุญมา)

รองนายกองค์การบริหารส่วนตำบล รักษาราชการแทน
นายกองค์การบริหารส่วนตำบลโนนทัน

๔. โครงสร้างการกำหนดส่วนราชการ

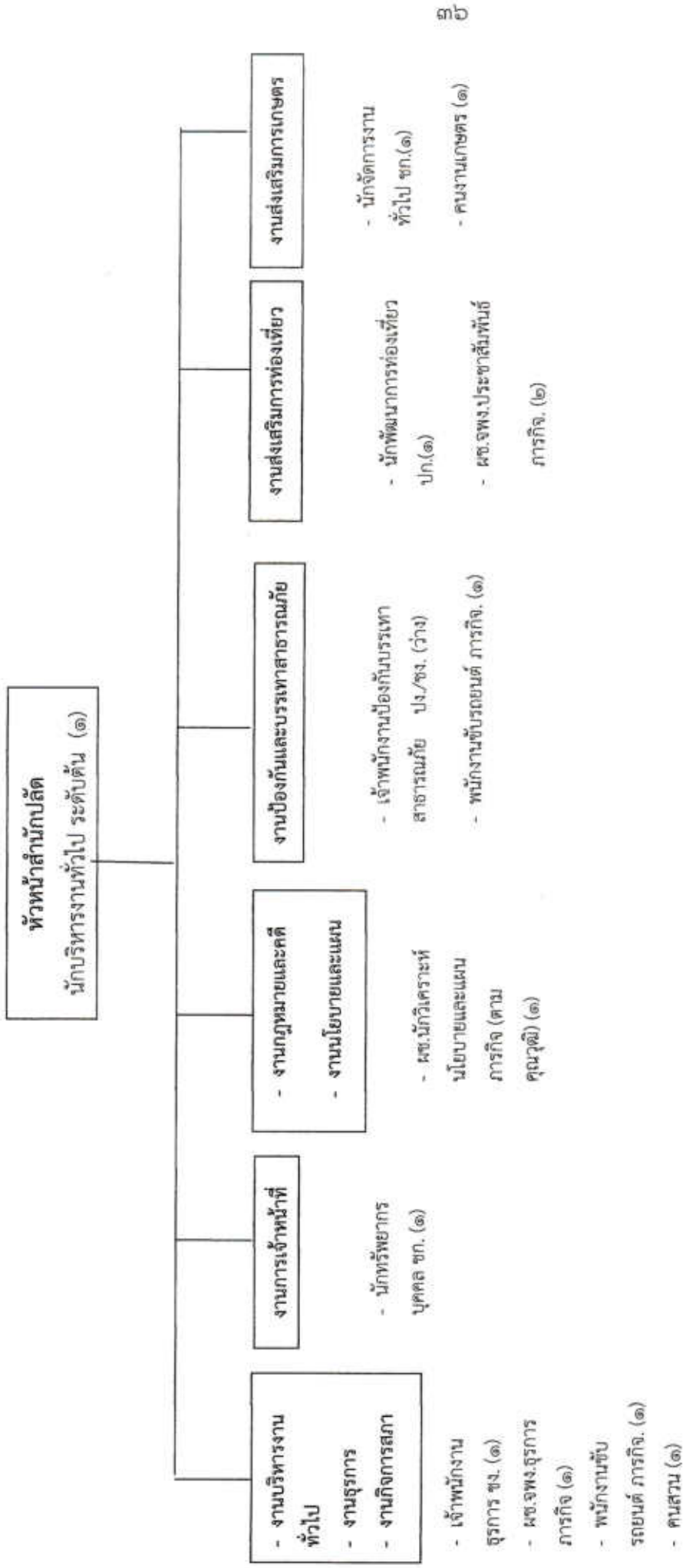
จากสภาพปัญหาขององค์การบริหารส่วนตำบลโนนทัน มีภารกิจอำนาจหน้าที่ที่ต้องดำเนินการแก้ไขปัญหาดังกล่าว ภายใต้อำนาจหน้าที่ที่กำหนดไว้ในพระราชบัญญัติสภาตำบลและองค์การบริหารส่วนตำบล พ.ศ. ๒๕๓๘ และที่แก้ไขเพิ่มเติมจนถึงปัจจุบัน และตามพระราชบัญญัติกำหนดแผนและขั้นตอนการกระจายอำนาจให้แก่องค์กรปกครองส่วนท้องถิ่น พ.ศ. ๒๕๔๒ โดยมีการกำหนดโครงสร้างส่วนราชการ ดังนี้

๔.๑ โครงสร้าง องค์การบริหารส่วนตำบลโนนทัน ได้ทำการวิเคราะห์ภารกิจและปริมาณงานรวมทั้งสภาพปัญหาเกี่ยวกับการบริหารงานบุคคลในด้านต่าง ๆ เรียบร้อยแล้ว โดยนำผลการวิเคราะห์มาจัดทำกรอบโครงสร้างส่วนราชการทำการเปรียบเทียบให้เห็นว่ากรอบโครงสร้างส่วนราชการเดิมทั้งหมดมีภารกิจและกรอบโครงสร้างส่วนราชการที่จะกำหนดขึ้นใหม่ รายละเอียดดังนี้

โครงสร้างตามแผนอัตรากำลังปัจจุบัน	โครงสร้างตามแผนอัตรากำลังใหม่	หมายเหตุ
<p>๑. สำนักงานปลัด</p> <ul style="list-style-type: none"> - งานบริหารงานทั่วไป - งานการเจ้าหน้าที่ - งานกฎหมายและคดี - งานนโยบายและแผน - งานป้องกันและบรรเทาสาธารณภัย - งานส่งเสริมการท่องเที่ยว - งานส่งเสริมการเกษตร - งานกิจการสภา - งานธุรการ <p>๒. กองคลัง</p> <ul style="list-style-type: none"> - งานการเงิน - งานพัฒนาและจัดเก็บรายได้ - งานพัสดุและทรัพย์สิน - งานแผนที่ภาษีและทะเบียนทรัพย์สิน - งานธุรการ <p>๒.๑ ฝ่ายบัญชี</p> <ul style="list-style-type: none"> - งานการเงินและบัญชี - งานทะเบียนคุมเบิกจ่ายเงิน - งานงบการเงินและงบทดลอง - งานแสดงฐานะทางการเงิน 	<p>๑. สำนักงานปลัด</p> <ul style="list-style-type: none"> - งานบริหารงานทั่วไป - งานการเจ้าหน้าที่ - งานกฎหมายและคดี - งานนโยบายและแผน - งานป้องกันและบรรเทาสาธารณภัย - งานส่งเสริมการท่องเที่ยว - งานส่งเสริมการเกษตร - งานกิจการสภา - งานธุรการ <p>๒. กองคลัง</p> <ul style="list-style-type: none"> - งานการเงิน - งานพัฒนาและจัดเก็บรายได้ - งานพัสดุและทรัพย์สิน - งานแผนที่ภาษีและทะเบียนทรัพย์สิน - งานธุรการ <p>๒.๑ ฝ่ายบัญชี</p> <ul style="list-style-type: none"> - งานการเงินและบัญชี - งานทะเบียนคุมเบิกจ่ายเงิน - งานงบการเงินและงบทดลอง - งานแสดงฐานะทางการเงิน 	

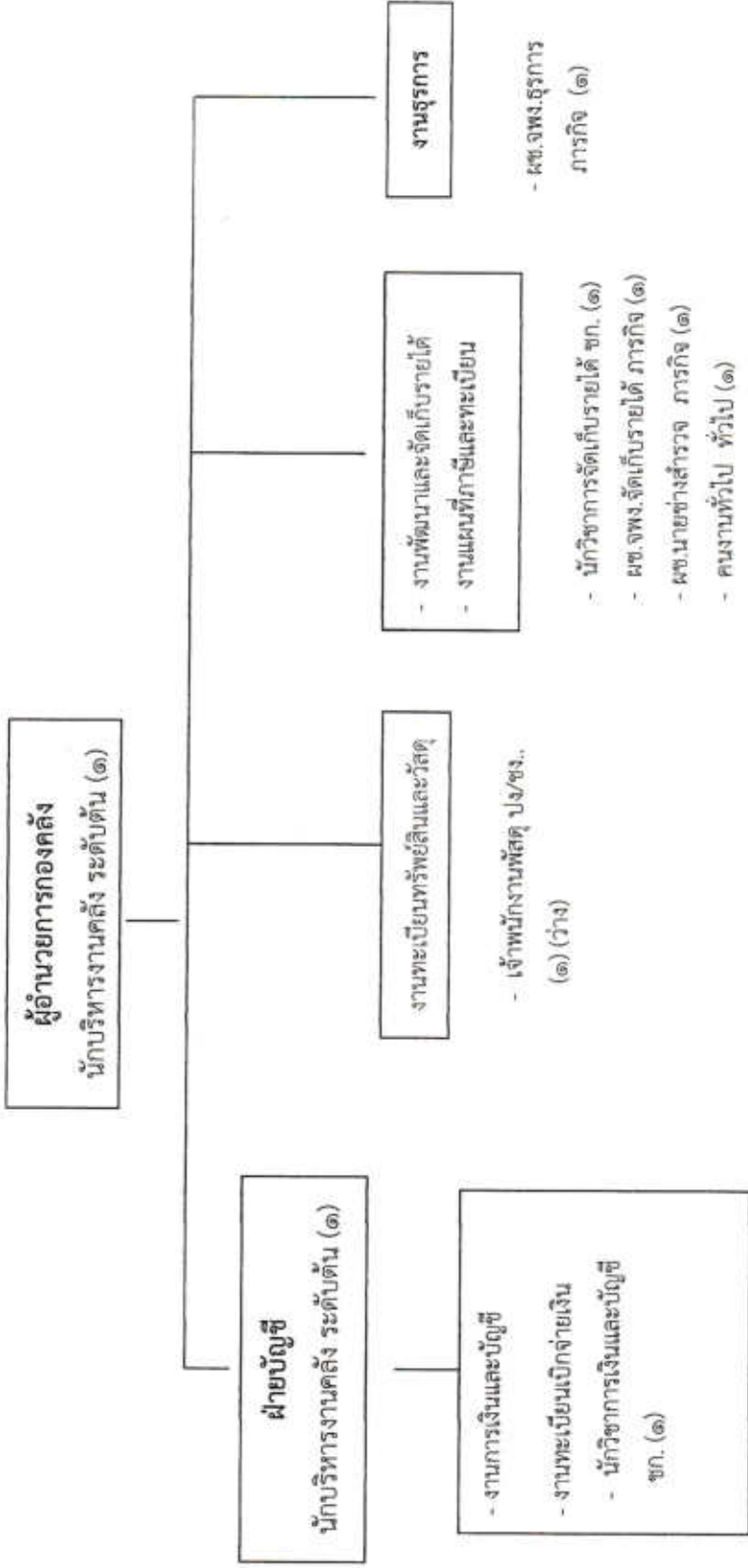
โครงสร้างตามแผนอัตรากำลังปัจจุบัน	โครงสร้างตามแผนอัตรากำลังใหม่	หมายเหตุ
<p>๓. กองช่าง</p> <ul style="list-style-type: none"> - งานก่อสร้าง - งานประสานสาธารณูปโภค - งานไฟฟ้าสาธารณะ - งานธุรการ <p>๓.๑ ฝ่ายออกแบบและควบคุมอาคาร</p> <ul style="list-style-type: none"> - งานออกแบบและควบคุมอาคาร - งานวิศวกรรม - งานประมาณราคา - งานตักแต่งสถานที่ <p>๔. กองสาธารณสุขและสิ่งแวดล้อม</p> <ul style="list-style-type: none"> - งานอนามัยและควบคุมจัดการคุณภาพสิ่งแวดล้อม - งานส่งเสริมสุขภาพและสาธารณสุข - งานด้านสาธารณสุขและสิ่งแวดล้อม(งานรักษาความสะอาด) - งานธุรการ <p>๕. กองการศึกษา ศาสนา และวัฒนธรรม</p> <ul style="list-style-type: none"> - งานบริหารการศึกษา - งานศูนย์พัฒนาเด็กเล็ก - งานศาสนาและวัฒนธรรม - งานกีฬาละวัฒนธรรม - งานธุรการ <p>๖. กองสวัสดิการสังคม</p> <ul style="list-style-type: none"> - งานส่งเสริมสวัสดิการและพัฒนาชุมชน - งานส่งเสริมอาชีพและพัฒนาสตรี - งานสังคมสงเคราะห์ - งานธุรการ 	<p>๓. กองช่าง</p> <ul style="list-style-type: none"> - งานก่อสร้าง - งานประสานสาธารณูปโภค - งานไฟฟ้าสาธารณะ - งานธุรการ <p>๓.๑ ฝ่ายออกแบบและควบคุมอาคาร</p> <ul style="list-style-type: none"> - งานออกแบบและควบคุมอาคาร - งานวิศวกรรม - งานประมาณราคา - งานตักแต่งสถานที่ <p>๔. กองสาธารณสุขและสิ่งแวดล้อม</p> <ul style="list-style-type: none"> - งานอนามัยและควบคุมจัดการคุณภาพสิ่งแวดล้อม - งานส่งเสริมสุขภาพและสาธารณสุข - งานด้านสาธารณสุขและสิ่งแวดล้อม(งานรักษาความสะอาด) - งานธุรการ <p>๕. กองการศึกษา ศาสนา และวัฒนธรรม</p> <ul style="list-style-type: none"> - งานบริหารการศึกษา - งานศูนย์พัฒนาเด็กเล็ก - งานศาสนาและวัฒนธรรม - งานกีฬาละวัฒนธรรม - งานธุรการ <p>๖. กองสวัสดิการสังคม</p> <ul style="list-style-type: none"> - งานส่งเสริมสวัสดิการและพัฒนาชุมชน - งานส่งเสริมอาชีพและพัฒนาสตรี - งานสังคมสงเคราะห์ - งานธุรการ 	

โครงสร้างสำนักงานปลัด



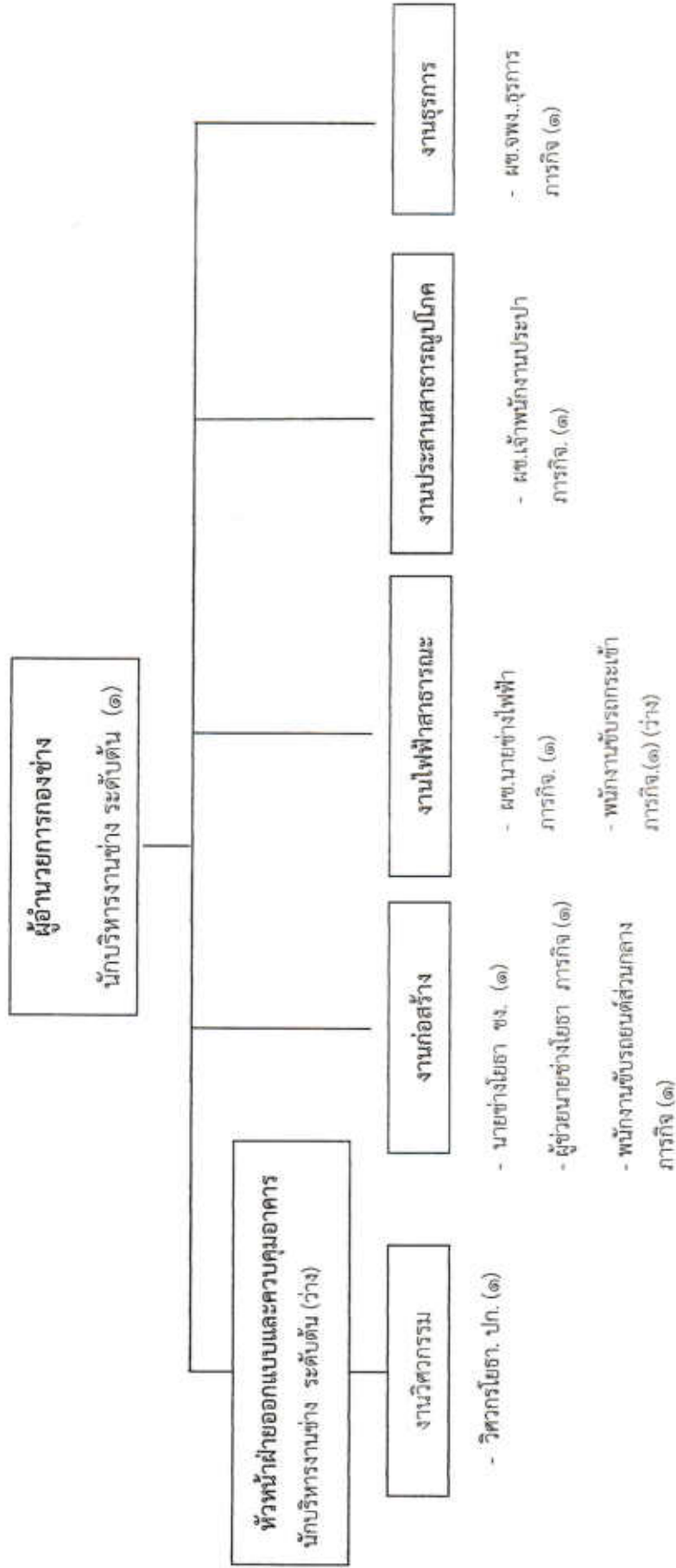
ระดับ	อำนาจการระดับต้น	ชำนาญการพิเศษ	ชำนาญการ	ชำนาญการ	ปฏิบัติการ	อาวุโส	ชำนาญงาน	ปฏิบัติงาน	พนักงานจ้างตามภารกิจ	พนักงานจ้างทั่วไป
จำนวน	๑	-	๒	๑	๑	-	๑	๑	b	๒

โครงสร้างองค์กร



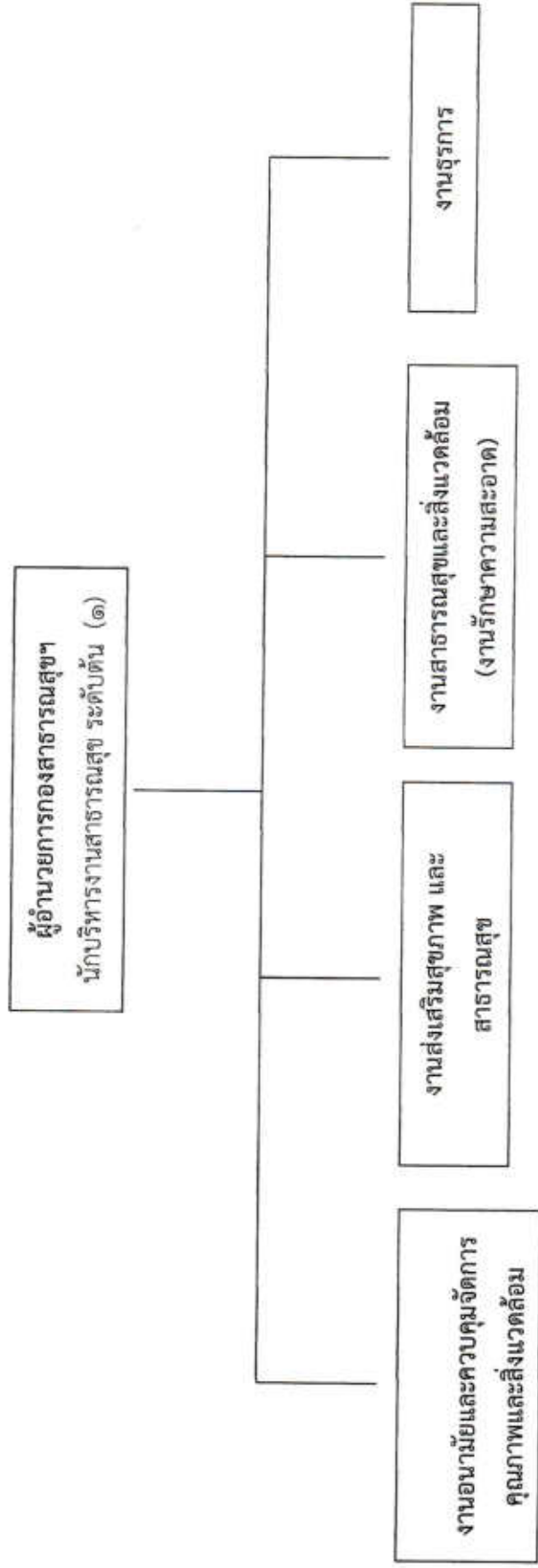
ระดับ	ผู้อำนวยการ ระดับกลาง	ผู้อำนวยการ ระดับต้น	ชำนาญการ พิเศษ	ชำนาญการ	ชำนาญการ	อาวุโส	ชำนาญงาน	ปฏิบัติงาน	พนักงานจ้าง ตามภารกิจ	พนักงานจ้าง ทั่วไป
จำนวน	-	๒	-	๒	-	-	-	-	๔	๑

โครงสร้างกองช่าง



ระดับ	อำนาจการ ระดับกลาง	อำนาจการ ระดับต้น	อำนาจการ พิเศษ	อำนาจการ ชำนาญการ	ปฏิบัติงาน	ชำนาญงาน	ปฏิบัติงาน	พนักงานจ้าง ตามภารกิจ	พนักงานจ้าง ทั่วไป
จำนวน	-	๒	-	-	๑	-	๑	๒	-

โครงสร้างกองสาธารณสุขและสิ่งแวดล้อม



- นักวิชาการสาธารณสุข
ปก./ชก. (ว่าง)

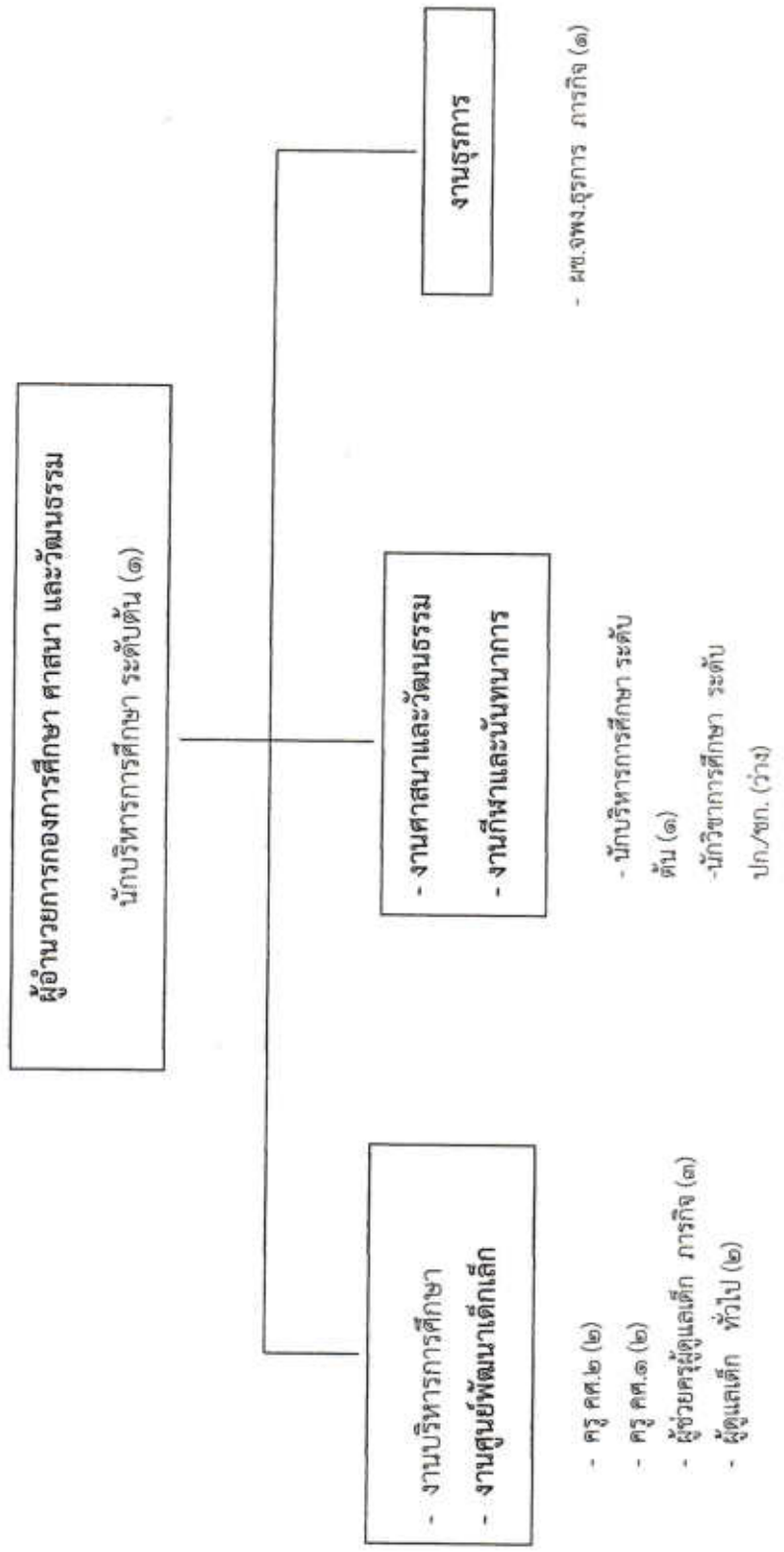
- พนักงานขับรถยนต์ผู้ชีพ ภารกิจ (๑)
- คนงานทั่วไป ปฏิบัติหน้าที่ประจำรถ
ผู้ชีพ ทั่วไป (๔)

- พนักงานขับรถยนต์ขณะ
ภารกิจ (๑)
- คนงานทั่วไป ปฏิบัติหน้าที่ประจำ
รถยนต์ ทั่วไป (๓)

- ผช.เจ้าพนักงานธุรการ
ภารกิจ (๑)

ระดับ	ผู้อำนวยการ ระดับต้น	ชำนาญการ พิเศษ	ชำนาญการ	ชำนาญการ	ปฏิบัติการ	อาวุโส	ชำนาญงาน	ปฏิบัติงาน	พนักงานจ้าง ตามภารกิจ	พนักงานจ้าง ทั่วไป
จำนวน	๑	-	-	-	๑	-	-	-	๓	๗

โครงสร้างกองการศึกษา ศาสนา และวัฒนธรรม



ระดับ	ผู้อำนวยการ ระดับกลาง	ผู้อำนวยการ ระดับต้น	ชำนาญการพิเศษ	ชำนาญการ	ปฏิบัติการ	อาวุโส	ชำนาญงาน	ปฏิบัติงาน	ครู คศ.๒	ครู คศ.๑	พนักงานจ้าง ตามภารกิจ	พนักงานจ้าง ทั่วไป
จำนวน	-	๑	-	-	๑	-	-	-	๒	๒	๔	๒

